



# КАТАЛОГ МЕДИЦИНСКОЙ ОДЕЖДЫ 2023

*Kurac Uniform* 





## КОСТЮМЫ МЕДИЦИНСКИЕ ОДНОТОННЫЕ Х/Б

### Информация о ткани ТЕРИКОТОН (TERYCOTTON)

- **TERYCOTTON** (ТС) - это легкая и тонкая ткань
- Содержание волокна: 35% Хлопок + 65% Полиэстер
- Вес: 110-115 ( $\pm$  5%) гр/м<sup>2</sup>
- Полностью экологична
- Инновационная ткань, которая гораздо лучше впитывает жидкость, чем обычная
- Сплетена из хлопка и полиэстера с соответствующим соотношением
- Стирать в стиральной машине с изнанки до 30 градусов, стирка выше 30 градусов не рекомендуется
- Следует гладить теплым утюгом при средней температуре с настройками для хлопка или полиэстера



# КОСТЮМ МЕДИЦИНСКИЙ ОДНОТОННЫЙ



US-01



# КОСТЮМ МЕДИЦИНСКИЙ ОДНОТОННЫЙ



US-02



# КОСТЮМ МЕДИЦИНСКИЙ ОДНОТОННЫЙ



US-03



# КОСТЮМ МЕДИЦИНСКИЙ ОДНОТОННЫЙ



US-04



# КОСТЮМ МЕДИЦИНСКИЙ ОДНОТОННЫЙ



US-05



# КОСТЮМ МЕДИЦИНСКИЙ ОДНОТОННЫЙ



US-06





# КОСТЮМ МЕДИЦИНСКИЙ ОДНОТОННЫЙ



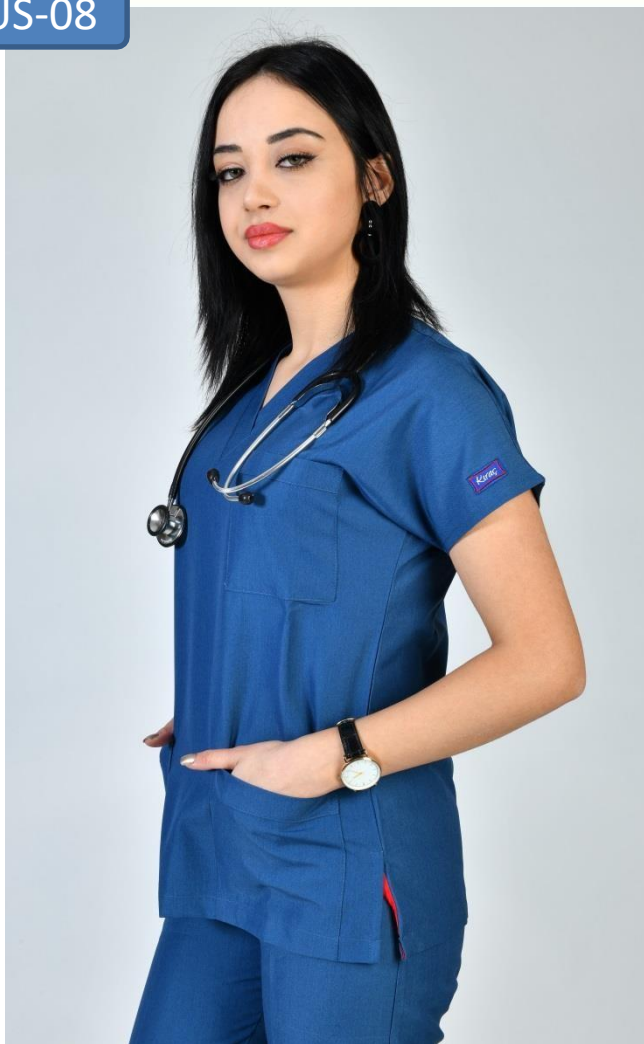
US-07



# КОСТЮМ МЕДИЦИНСКИЙ ОДНОТОННЫЙ



US-08



# КОСТЮМ МЕДИЦИНСКИЙ ОДНОТОННЫЙ



US-09



# КОСТЮМ МЕДИЦИНСКИЙ ОДНОТОННЫЙ



US-10



# КОСТЮМ МЕДИЦИНСКИЙ ОДНОТОННЫЙ



US-11



Kurac Uniform 

# КОСТЮМ МЕДИЦИНСКИЙ ОДНОТОННЫЙ



US-12



# КОСТЮМ МЕДИЦИНСКИЙ ОДНОТОННЫЙ



US-13



# КОСТЮМ МЕДИЦИНСКИЙ ОДНОТОННЫЙ



US-14





# КОСТЮМ МЕДИЦИНСКИЙ ОДНОТОННЫЙ



US-15



# КОСТЮМ МЕДИЦИНСКИЙ ОДНОТОННЫЙ



US-16



# КОСТЮМ МЕДИЦИНСКИЙ ОДНОТОННЫЙ



US-17



# КОСТЮМ МЕДИЦИНСКИЙ ОДНОТОННЫЙ



US-18



Kurac Uniform 

# КОСТЮМ МЕДИЦИНСКИЙ ОДНОТОННЫЙ



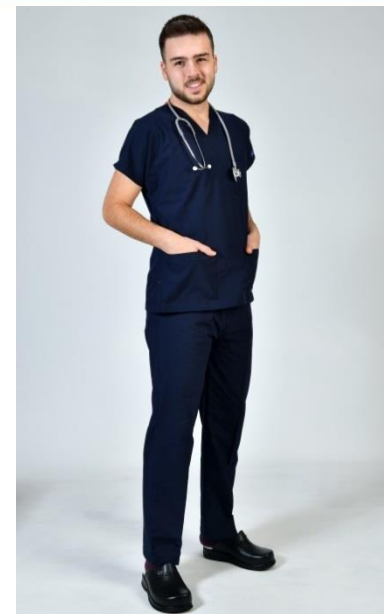
US-19



# КОСТЮМ МЕДИЦИНСКИЙ ОДНОТОННЫЙ



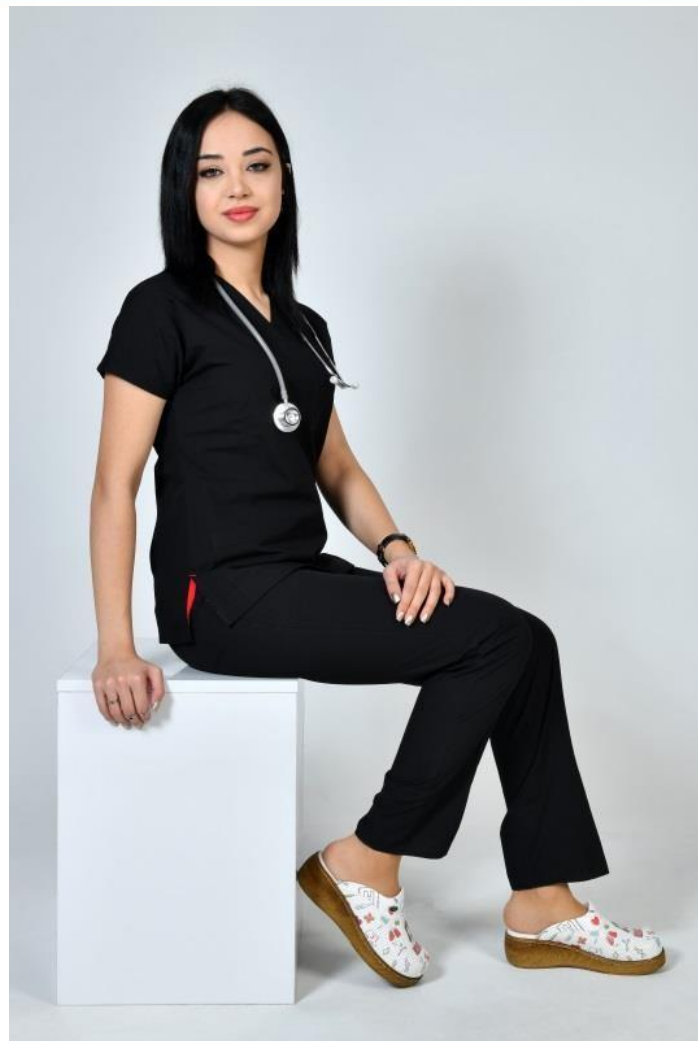
US-20



# КОСТЮМ МЕДИЦИНСКИЙ ОДНОТОННЫЙ



US-21



# КОСТЮМ МЕДИЦИНСКИЙ ОДНОТОННЫЙ



US-22





# КОСТЮМ МЕДИЦИНСКИЙ ОДНОТОННЫЙ



US-23



# КОСТЮМ МЕДИЦИНСКИЙ ОДНОТОННЫЙ



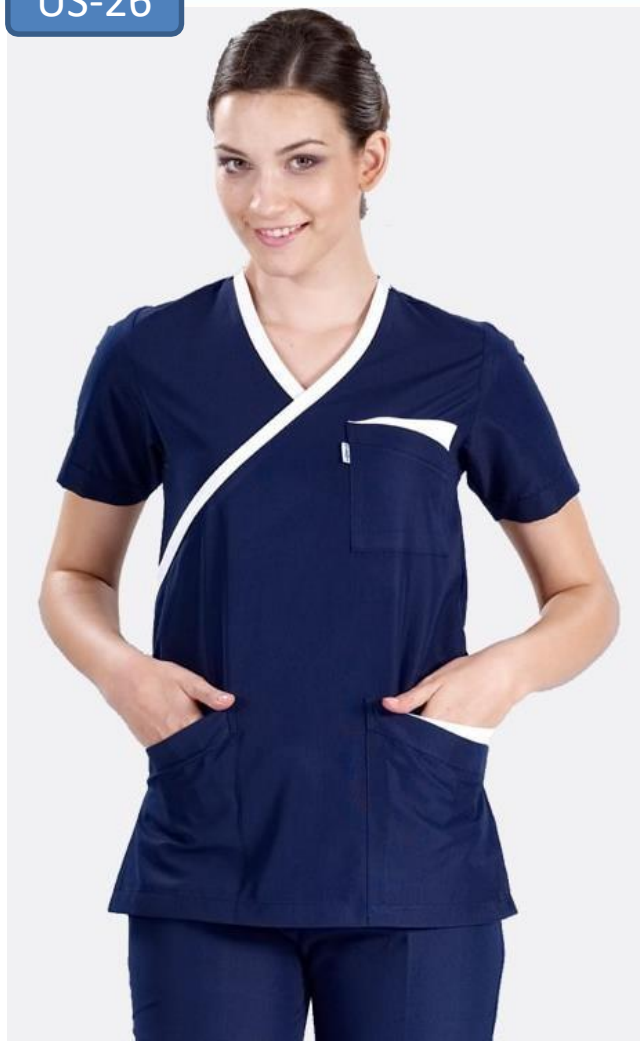
US-24



US-25



US-26



# КОСТЮМ МЕДИЦИНСКИЙ ОДНОТОННЫЙ



US-27



# КОСТЮМ МЕДИЦИНСКИЙ ОДНОТОННЫЙ



US-28



US-29



# КОСТЮМ МЕДИЦИНСКИЙ ОДНОТОННЫЙ



US-30



US-31



US-32



# КОСТЮМ МЕДИЦИНСКИЙ ОДНОТОННЫЙ



US-33



US-34



US-35



# КОСТЮМ МЕДИЦИНСКИЙ ОДНОТОННЫЙ



US-36



US-37

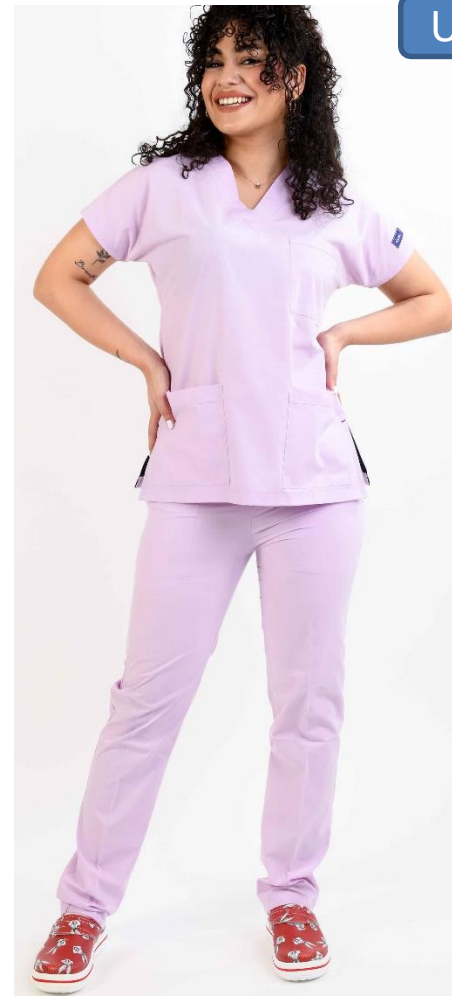


# КОСТЮМ МЕДИЦИНСКИЙ ОДНОТОННЫЙ

US-38



US-39

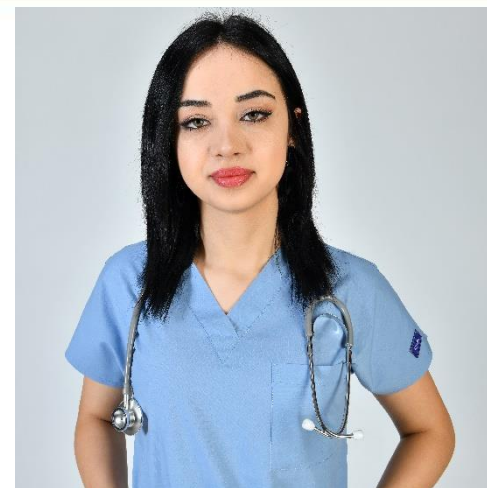




# КОСТЮМ МЕДИЦИНСКИЙ ОДНОТОННЫЙ



US-40



# КОСТЮМ МЕДИЦИНСКИЙ ОДНОТОННЫЙ



US-41



# КОСТЮМ МЕДИЦИНСКИЙ ОДНОТОННЫЙ



US-42





## КОСТЮМЫ МЕДИЦИНСКИЕ ПРИНТОВАННЫЕ Х/Б

### Информация о ткани Terrycoton

- Tericoton - это легкая и тонкая ткань
- Содержание волокна: 35% Хлопок + 65% Полиэстер
- Вес: 110-115 ( $\pm 5$  %) гр/м<sup>2</sup>
- Полностью экологична
- Инновационная ткань, которая гораздо лучше впитывает жидкость, чем обычная
- Сплетена из хлопка и полиэстера с соответствующим соотношением
- Стирать в стиральной машине с изнанки до 30 градусов, стирка выше 30 градусов не рекомендуется
- Следует гладить теплым утюгом при средней температуре с настройками для хлопка или полиэстера



Kurac Uniform ru.com

# КОСТЮМ МЕДИЦИНСКИЙ С ПРИНТОМ



PS-01



Kurac Uniform .com

# КОСТЮМ МЕДИЦИНСКИЙ С ПРИНТОМ



PS-02



Kurac Uniform [kurac.com](http://kurac.com)

# КОСТЮМ МЕДИЦИНСКИЙ С ПРИНТОМ



PS-04

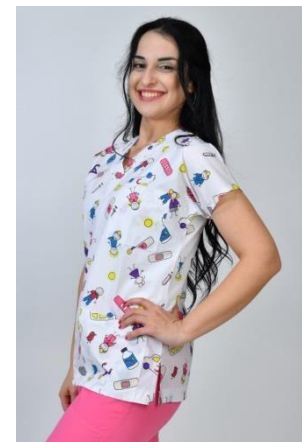


Kurac Uniform com

# КОСТЮМ МЕДИЦИНСКИЙ С ПРИНТОМ



PS-06





Kurac Uniform .com

# КОСТЮМ МЕДИЦИНСКИЙ С ПРИНТОМ



PS-09



Kurac Uniform 7.com

# КОСТЮМ МЕДИЦИНСКИЙ С ПРИНТОМ



PS-10



Kurac Uniform com

# КОСТЮМ МЕДИЦИНСКИЙ С ПРИНТОМ



PS-11



Kurac Uniform .com

# КОСТЮМ МЕДИЦИНСКИЙ С ПРИНТОМ



PS-12



Kurac Uniform by.com

# КОСТЮМ МЕДИЦИНСКИЙ С ПРИНТОМ



PS-14

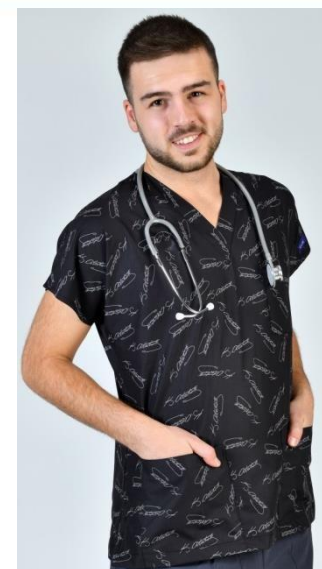


Kurac Uniform ru.com

# КОСТЮМ МЕДИЦИНСКИЙ С ПРИНТОМ



PS-15



Kurac Uniform .com

# КОСТЮМ МЕДИЦИНСКИЙ С ПРИНТОМ



PS-16



Kurac Uniform [kurac.com](http://kurac.com)

# КОСТЮМ МЕДИЦИНСКИЙ С ПРИНТОМ



PS-17





Kurac Uniform ru.com

# КОСТЮМ МЕДИЦИНСКИЙ С ПРИНТОМ



PS-19



Kurac Uniform .com

# КОСТЮМ МЕДИЦИНСКИЙ С ПРИНТОМ



PS-20



PS-20H

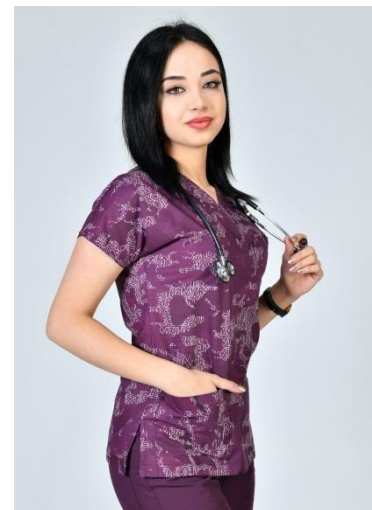


Kurac Uniform com

# КОСТЮМ МЕДИЦИНСКИЙ С ПРИНТОМ



PS-21



Kurac Uniform .com

# КОСТЮМ МЕДИЦИНСКИЙ С ПРИНТОМ



PS-22



Kurac Uniform 

# КОСТЮМ МЕДИЦИНСКИЙ С ПРИНТОМ



PS-22H



*Kurac Uniform*  
KuracUniform.com

# КОСТЮМ МЕДИЦИНСКИЙ С ПРИНТОМ



PS-24



*Kurac Uniform*  
KuracUniform.com

# КОСТЮМ МЕДИЦИНСКИЙ С ПРИНТОМ



PS-25



Kurac Uniform com

# КОСТЮМ МЕДИЦИНСКИЙ С ПРИНТОМ



PS-25R





# КОСТЮМ МЕДИЦИНСКИЙ С ПРИНТОМ



PS-29



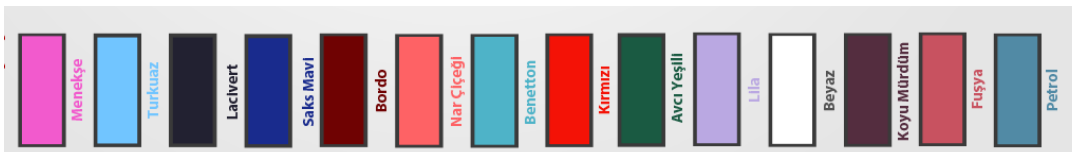
PS-34



## КОСТЮМЫ ОДНОТОННЫЕ СТРЕЙЧ

### Информация о Стрейч ткани

- Легкая и эластичная **стрейч** ткань:
  - **FLEX** стрейч ткань: 60% Хлопок + 35% Полиэстер + 5% Лайкра  
Вес: 125 гр/м<sup>2</sup> (± 5%)
  - **SOFT** стрейч ткань: 72% Полиэстер + 25% Вискоза + 3% Лайкра  
Вес: 155 гр/м<sup>2</sup> (± 5%)
  - **LINDA** стрейч ткань: 61% Полиэстер + 34% Хлопок + 5% Эластан  
Вес: 115 гр/м<sup>2</sup> (± 3%)
- Полностью экологична
- Сплетена из хлопка, полиэстера и лайкры с соответствующим соотношением
- Стирать в стиральной машине с изнанки до 30 градусов, стирка выше 30 градусов не рекомендуется
- Следует гладить теплым утюгом при средней температуре с настройками для хлопка или полиэстера



*Kurac Uniform*  
KuracUniform.com

# КОСТЮМ ОДНОТОННЫЙ ИЗ СТРЕЙЧ-ТКАНИ



ST-01



Kurac Uniform .com

# КОСТЮМ ОДНОТОННЫЙ ИЗ СТРЕЙЧ-ТКАНИ



ST-02



*Kurac Uniform*  
KuracUniform.com

# КОСТЮМ ОДНОТОННЫЙ ИЗ СТРЕЙЧ-ТКАНИ



ST-03



Kurac Uniform [kurac.com](http://kurac.com)

# КОСТЮМ ОДНОТОННЫЙ ИЗ СТРЕЙЧ-ТКАНИ



ST-04



*Kurac Uniform*  
KuracUniform.com

# КОСТЮМ ОДНОТОННЫЙ ИЗ СТРЕЙЧ-ТКАНИ



ST-05



*Kurac Uniform*  
KuracUniform.com

# КОСТЮМ ОДНОТОННЫЙ ИЗ СТРЕЙЧ-ТКАНИ





*Kurac Uniform*  
7.com

# КОСТЮМ ОДНОТОННЫЙ ИЗ СТРЕЙЧ-ТКАНИ



ST-06



ST-07



ST-07W



*Kurac Uniform*  
Kurac Uniform .com

# КОСТЮМ ОДНОТОННЫЙ ИЗ СТРЕЙЧ-ТКАНИ



ST-08



ST-09



# КОСТЮМ ОДНОТОННЫЙ ИЗ СТРЕЙЧ-ТКАНИ



*Kurac Uniform*  
KuracUniform.com

## КОСТЮМ ОДНОТОННЫЙ ИЗ СТРЕЙЧ-ТКАНИ



ST-11



*Kurac Uniform*  
Kurac.com

## КОСТЮМ ОДНОТОННЫЙ ИЗ СТРЕЙЧ-ТКАНИ



# КОСТЮМ ОДНОТОННЫЙ ИЗ СТРЕЙЧ-ТКАНИ



ST-13



ST-14



# КОСТЮМ ОДНОТОННЫЙ ИЗ СТРЕЙЧ-ТКАНИ



*Kurac Uniform*  
KuracUniform.com

## КОСТЮМ ОДНОТОННЫЙ ИЗ СТРЕЙЧ-ТКАНИ





# КОСТЮМ ОДНОТОННЫЙ ИЗ СТРЕЙЧ-ТКАНИ



ST-18



ST-19



# КОСТЮМ ОДНОТОННЫЙ ИЗ СТРЕЙЧ-ТКАНИ



*Kurac Uniform*  
KuracUniform.com

## КОСТЮМ ОДНОТОННЫЙ ИЗ СТРЕЙЧ-ТКАНИ



ST-22



ST-23

Kurac Uniform 

# КОСТЮМ ОДНОТОННЫЙ ИЗ СТРЕЙЧ-ТКАНИ



ST-24



# КОСТЮМ ОДНОТОННЫЙ ИЗ СТРЕЙЧ-ТКАНИ



ST-25



ST-26



# КОСТЮМ ОДНОТОННЫЙ ИЗ СТРЕЙЧ-ТКАНИ



ST-27



ST-28



ST-29



*Kurac Uniform*  
Kurac.com

## КОСТЮМ ОДНОТОННЫЙ ИЗ СТРЕЙЧ-ТКАНИ



ST-30



*Kurac Uniform*  
Kurac.com

## КОСТЮМ ОДНОТОННЫЙ ИЗ СТРЕЙЧ-ТКАНИ



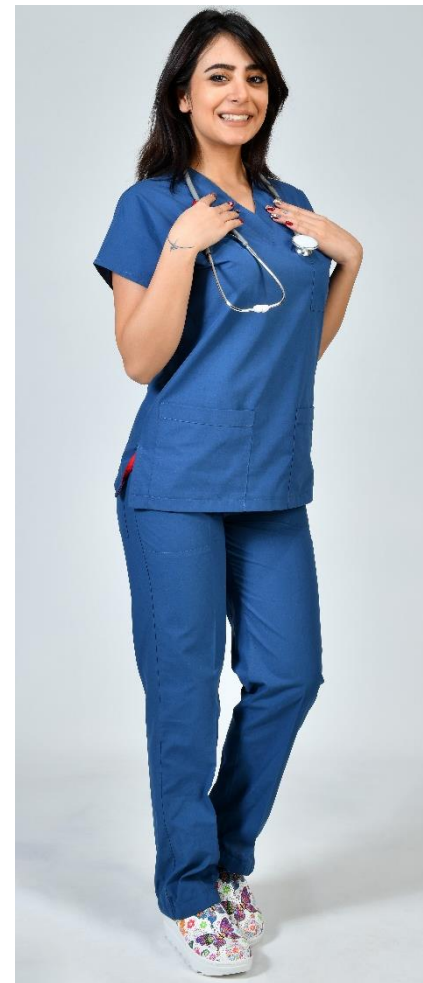


*Kurac Uniform*  
KuracUniform.com

## КОСТЮМ ОДНОТОННЫЙ ИЗ СТРЕЙЧ-ТКАНИ



ST-34



*Kurac Uniform*  
KuracUniform.com

## КОСТЮМ ОДНОТОННЫЙ ИЗ СТРЕЙЧ-ТКАНИ



# КОСТЮМ ОДНОТОННЫЙ ИЗ СТРЕЙЧ-ТКАНИ



ST-36



ST-37



*Kurac Uniform*  
KuracUniform.com

# КОСТЮМ ОДНОТОННЫЙ ИЗ СТРЕЙЧ-ТКАНИ



Kurac Uniform 

# КОСТЮМ ОДНОТОННЫЙ ИЗ СТРЕЙЧ-ТКАНИ



*Kurac Uniform*  
KuracUniform.com

## КОСТЮМ ОДНОТОННЫЙ ИЗ СТРЕЙЧ-ТКАНИ



ST-40



ST-41



*Kuraç Uniform*  
Kuraç Uniform .com

## КОСТЮМ ОДНОТОННЫЙ ИЗ СТРЕЙЧ-ТКАНИ



ST-42



*Kurac Uniform*  
KuracUniform.com

## КОСТЮМ ОДНОТОННЫЙ ИЗ СТРЕЙЧ-ТКАНИ





Kurac Uniform 

# КОСТЮМ ОДНОТОННЫЙ ИЗ СТРЕЙЧ-ТКАНИ



ST-45



*Kurac Uniform*  
KuracUniform.com

## КОСТЮМ ОДНОТОННЫЙ ИЗ СТРЕЙЧ-ТКАНИ



ST-46



*Kurac Uniform*  
KuracUniform.com

# КОСТЮМ ОДНОТОННЫЙ ИЗ СТРЕЙЧ-ТКАНИ



ST-47



*Kurac Uniform*  
KuracUniform.com

## КОСТЮМ ОДНОТОННЫЙ ИЗ СТРЕЙЧ-ТКАНИ



ST-48



# КОСТЮМ ОДНОТОННЫЙ ИЗ СТРЕЙЧ-ТКАНИ



ST-49



*Kurac Uniform*  
KuracUniform.com

## КОСТЮМ ОДНОТОННЫЙ ИЗ СТРЕЙЧ-ТКАНИ

ST-50



*Kurac Uniform*  
KuracUniform.com

## КОСТЮМ ОДНОТОННЫЙ ИЗ СТРЕЙЧ-ТКАНИ



ST-51



# КОСТЮМ ОДНОТОННЫЙ ИЗ СТРЕЙЧ-ТКАНИ



ST-52





*Kurac Uniform*  
KuracUniform.com

## КОСТЮМ ОДНОТОННЫЙ ИЗ СТРЕЙЧ-ТКАНИ



ST-53



*Kurac Uniform*  
KuracUniform.com

## КОСТЮМ ОДНОТОННЫЙ ИЗ СТРЕЙЧ-ТКАНИ



ST-54





## КОСТЮМЫ ПРИНТОВАННЫЕ СТРЕЙЧ

### О ПРИНТОВАННОЙ СТРЕЙЧ ТКАНИ:

- Легкая и эластичная стрейч ткань:
  - Содержание волокна: 60% Хлопок + 35% Полиэстер + 5% Лайкра
  - Вес: 120 гр/м<sup>2</sup> (± 5%)
  - Полностью экологична
- Сплетена из хлопка, полиэстера и лайкры с соответствующим соотношением
- Стирать в стиральной машине с изнанки до 30 градусов, стирка выше 30 градусов не рекомендуется
- Следует гладить теплым утюгом при средней температуре с настройками для хлопка или полиэстера



Kurac Uniform com

# КОСТЮМ ПРИНТОВАННЫЙ ИЗ СТРЕЙЧ-ТКАНИ

STP-01



Kurac Uniform com

# КОСТЮМ ПРИНТОВАННЫЙ ИЗ СТРЕЙЧ-ТКАНИ



STP-02



*Kurac Uniform*  
KuracUniform.com

## КОСТЮМ ПРИНТОВАННЫЙ ИЗ СТРЕЙЧ-ТКАНИ



STP-03



*Kurac Uniform*  
KuracUniform.com

## КОСТЮМ ПРИНТОВАННЫЙ ИЗ СТРЕЙЧ-ТКАНИ



STP-04



*Kurac Uniform*  
KuracUniform.com

## КОСТЮМ ПРИНТОВАННЫЙ ИЗ СТРЕЙЧ-ТКАНИ



СТР-05



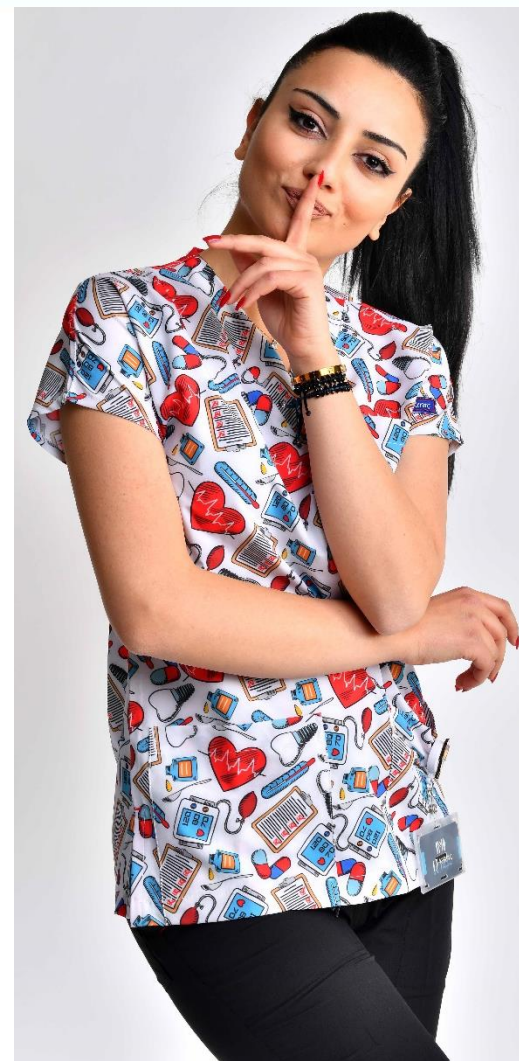


Kurac Uniform [kurac.com](http://kurac.com)

# КОСТЮМ ПРИНТОВАННЫЙ ИЗ СТРЕЙЧ-ТКАНИ



STP-06





## ХАЛАТЫ МЕДИЦИНСКИЕ

### Информация о ткани АЛЬПАКА (АЛРАКА)

- Альпака - это тип ткани, используемая как в теплую так и холодную погоду
- Содержание волокна: 25% Вискоза + 75% Полиэстер
- Вес: 175-185-210 ( $\pm 3\%$ ) гр/м<sup>2</sup>
- Полностью экологична
- Сплетена из вискозы и полиэстера с соответствующим соотношением
- Стирать в стиральной машине с изнанки до 40 градусов, стирка выше 40 градусов не рекомендуется
- Следует гладить теплым утюгом при средней температуре с настройками для вискозы или полиэстера



Kurac Uniform [kurac.com](http://kurac.com)

# ХАЛАТ МЕДИЦИНСКИЙ



DS-01

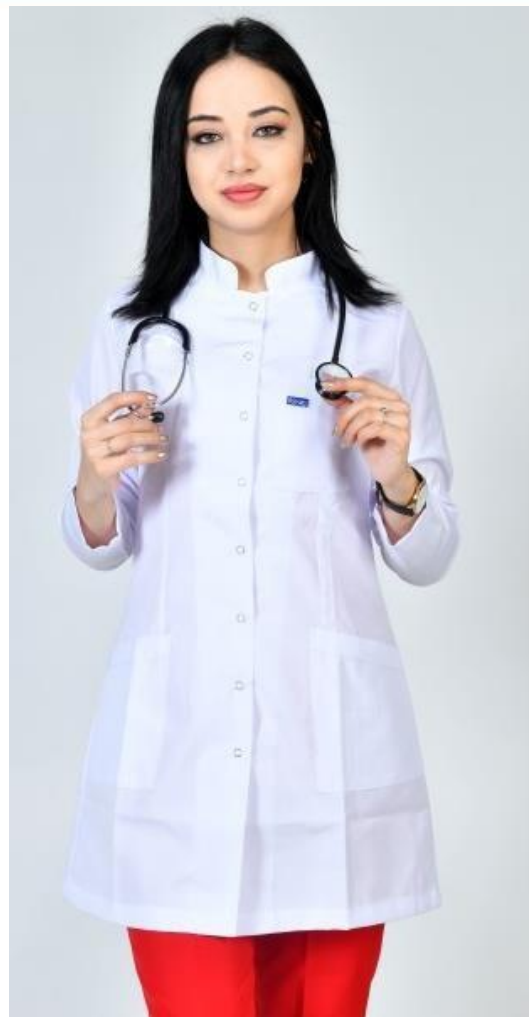


Kurac Uniform [kurac.com](http://kurac.com)

# ХАЛАТ МЕДИЦИНСКИЙ



DS-02



Kurac Uniform 

# ХАЛАТ МЕДИЦИНСКИЙ



DS-03



Kurac Uniform [kurac.com](http://kurac.com)

# ХАЛАТ МЕДИЦИНСКИЙ

DS-03S



DS-03K



# ХАЛАТ МЕДИЦИНСКИЙ



DS-04



DS-05



DS-06



Kurac Uniform 

# ХАЛАТ МЕДИЦИНСКИЙ





# ХАЛАТ МЕДИЦИНСКИЙ



Kurac Uniform 

# ХАЛАТ МЕДИЦИНСКИЙ



DS-10



Kurac Uniform [.com](#)

# ХАЛАТ МЕДИЦИНСКИЙ



DS-11





## КОСТЮМЫ МЕДИЦИНСКИЕ НА КНОПКАХ

МОГУТ БЫТЬ ВЫПОЛНЕНЫ В ЛЮБОЙ ТКАНИ:

**АЛРАКА ткань**

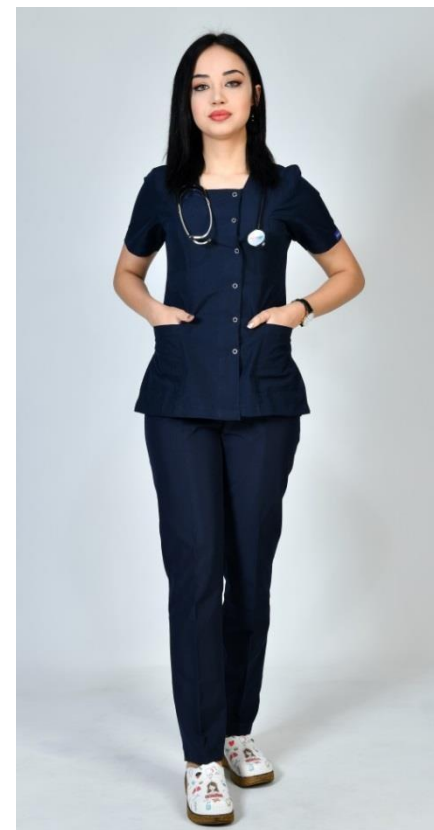
75% ПОЛИЭСТЕР + 25% ВИСКОЗА

**ТЕРYCOTTON (ТС) ткань**

65% ПОЛИЭСТЕР + 35% ХЛОПОК

**СТРЕЙЧ ткань**

72% ПОЛИЭСТЕР + 25% ВИСКОЗА + 3% ЛАЙКРА



# КОСТЮМЫ МЕДИЦИНСКИЕ НА КНОПКАХ



RS-01



# КОСТЮМЫ МЕДИЦИНСКИЕ НА КНОПКАХ



RS-02



# КОСТЮМЫ МЕДИЦИНСКИЕ НА КНОПКАХ



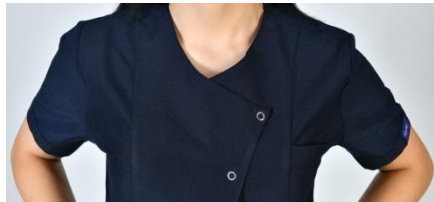
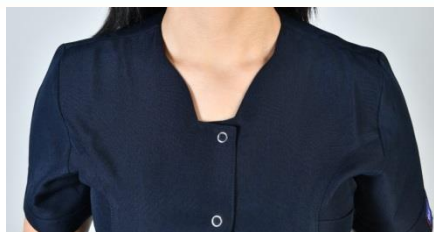
RS-03



RS-04



RS-05



## КОСТЮМЫ МЕДИЦИНСКИЕ НА КНОПКАХ



RS-06





## КОСТЮМЫ МЕДИЦИНСКИЕ НА КНОПКАХ



RS-07



# КОСТЮМЫ МЕДИЦИНСКИЕ НА КНОПКАХ



RS-08



# КОСТЮМЫ МЕДИЦИНСКИЕ НА КНОПКАХ



RS-09



RS-10



# КОСТЮМЫ МЕДИЦИНСКИЕ НА КНОПКАХ



RS-11



RS-12



# КОСТЮМЫ МЕДИЦИНСКИЕ НА КНОПКАХ



RS-13



# КОСТЮМЫ МЕДИЦИНСКИЕ НА КНОПКАХ



RS-14



## КОСТЮМЫ МЕДИЦИНСКИЕ НА КНОПКАХ



RS-15



## КОСТЮМЫ МЕДИЦИНСКИЕ НА КНОПКАХ



RS-16





# КОСТЮМЫ МЕДИЦИНСКИЕ НА КНОПКАХ



RS-17



## КОСТЮМЫ МЕДИЦИНСКИЕ НА КНОПКАХ

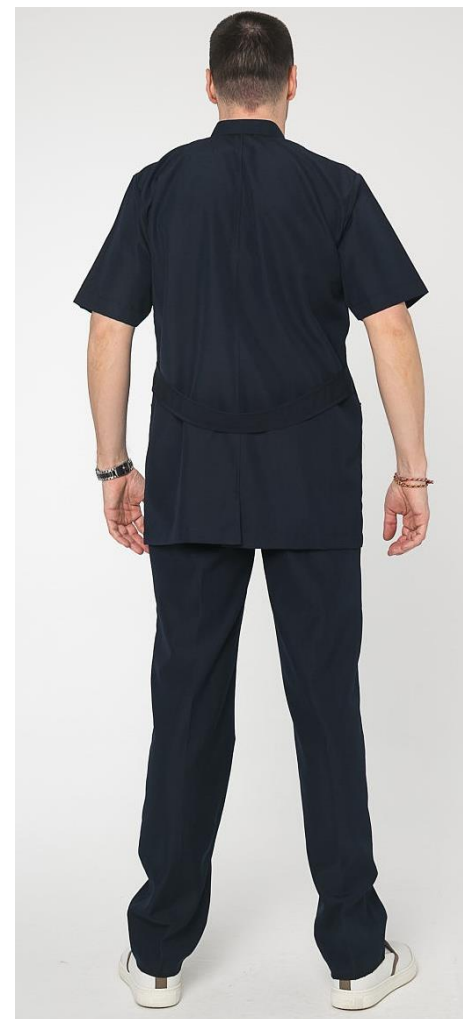


RS-18



## КОСТЮМЫ МЕДИЦИНСКИЕ НА КНОПКАХ

RS-19





## КОСТЮМЫ МЕДИЦИНСКИЕ ДЛЯ БЕРЕМЕННЫХ

МОГУТ БЫТЬ ВЫПОЛНЕНЫ В ЛЮБОЙ ТКАНИ:

### **АЛРАКА** ткань

75% ПОЛИЭСТЕР + 25% ВИСКОЗА

### **ТЕРYCOTTON (ТС)** ткань

65% ПОЛИЭСТЕР + 35% ХЛОПОК

### **СТРЕЙЧ** ткань

72% ПОЛИЭСТЕР + 25% ВИСКОЗА + 3% ЛАЙКРА



# КОСТЮМЫ МЕДИЦИНСКИЕ ДЛЯ БЕРЕМЕННЫХ



PRG-01



# КОСТЮМЫ МЕДИЦИНСКИЕ ДЛЯ БЕРЕМЕННЫХ



PRG-02



# КОСТЮМЫ МЕДИЦИНСКИЕ ДЛЯ БЕРЕМЕННЫХ



PRG-03



# КОСТЮМЫ МЕДИЦИНСКИЕ ДЛЯ БЕРЕМЕННЫХ



PRG-04







PRG-05



PRG-06





## КОФТА ФЛИСОВАЯ НА МОЛНИИ

Кофта флисовая на молнии  
Состав: 100% Флис  
Женская и мужская модель



*Kiraç Uniform*  
...com

## КОФТА ФЛИСОВАЯ НА МОЛНИИ



PRC-01



## КОФТА ФЛИСОВАЯ НА МОЛНИИ



PRC-02



## КОФТА ФЛИСОВАЯ НА МОЛНИИ



PRC-03



## КОФТА ФЛИСОВАЯ НА МОЛНИИ



PRC-04



## КОФТА ФЛИСОВАЯ НА МОЛНИИ

PRC-05



*Kurac Uniform*  
KuracUniform.com

## КОФТА ФЛИСОВАЯ НА МОЛНИИ



PRC-06





## КОФТА ФЛИСОВАЯ НА МОЛНИИ



PRC-07



PRC-08



## КОФТА ФЛИСОВАЯ НА МОЛНИИ



PRC-09





## МЕДИЦИНСКИЕ ШАПОЧКИ

### МОГУТ БЫТЬ ВЫПОЛНЕНЫ ИЗ ЛЮБОЙ ТКАНИ

- Шапочки разработаны из оригинальной принтованной, однотонной или стрейч ткани
- Благодаря заднему вырезу, который полностью закрывает область волос, вам не нужна постоянная коррекция
- Шапочки подойдут для всех видов униформы
- Возможность использования в течение многих лет без деформации
- Благодаря противопотной ткани возможность использования в любое время года



# МЕДИЦИНСКИЕ ШАПОЧКИ



CP-01



CP-04



CP-19



CP-20

# МЕДИЦИНСКИЕ ШАПОЧКИ



CP-05



CP-06



CP-07



CP-08

# МЕДИЦИНСКИЕ ШАПОЧКИ



CP-09



CP-10



CP-11

# МЕДИЦИНСКИЕ ШАПОЧКИ



CP-12



CP-13



CP-14

# МЕДИЦИНСКИЕ ШАПОЧКИ



CP-15



CP-17



# МЕДИЦИНСКИЕ ШАПОЧКИ



CP-21



CP-22



CP-23

# МЕДИЦИНСКИЕ ШАПОЧКИ



CP-24



CP-25

# МЕДИЦИНСКИЕ ШАПОЧКИ



CP-33



CP-38



CP-39

# МЕДИЦИНСКИЕ ШАПОЧКИ



CP-43



CP-44



CP-45



CP-46

# МЕДИЦИНСКИЕ ШАПОЧКИ



CP-47



CP-48



CP-49



CP-50

# МЕДИЦИНСКИЕ ШАПОЧКИ



CP-51



CP-52



CP-53



CP-54

# МЕДИЦИНСКИЕ ШАПОЧКИ



CP-55



CP-56



CP-57



CP-58

# МЕДИЦИНСКИЕ ШАПОЧКИ



CP-59



CP-60



CP-61



CP-62



# МЕДИЦИНСКИЕ ШАПОЧКИ



CP-63



CP-64



CP-65



CP-66

# МЕДИЦИНСКИЕ ШАПОЧКИ



CP-67



CP-68



CP-69



CP-70



CP-71



CP-42

# МЕДИЦИНСКИЕ ШАПОЧКИ ОДНОТОННЫЕ



ШАПОЧКИ  
ОДНОТОННЫЕ НА  
ВЫБОР В ЛЮБОМ  
ЦВЕТЕ, В Х/Б И СТРЕЙЧЕ

# Контактная информация

